

## RTA MASTER CARD

### Premessa

RTA Master Card è un terminale che permette la lettura di Transponder, di card o portachiavi.

Ciascun terminale può memorizzare un massimo di 80 codici (80 cards o portachiavi).

L'antenna tropicalizzata 300APM viene connessa al terminale 300RTA grazie ad un cavo multipolare con lunghezza massima di 2,5 m.

### DESCRIZIONE HARDWARE

#### ● Connettore CN3

Pin1 Antenna Esterna TX2 (Cavo Grigio 0,22 mm)

Pin2 Antenna Esterna RX (Cavo Rosso 0,75 mm)

Pin3 Antenna Esterna TX1 (Cavo Nero 0,75 mm)

#### ● Connettore CN5

Pin1 Alimentazione +12V DC

Pin2 Alimentazione GND

Pin6 Contatto Norm. Aperto del Relè

Pin7 Contatto Comune del Relè

Pin8 Contatto Norm. Chiuso del Relè

#### ● Connettore per antenna esterna CN4 (300APM)

Pin 1-2 Led bicolore Rosso (1=Catodo / 2=Anodo - conduttore rosso)

Pin 3-4 Led bicolore Verde/Giallo (3=Catodo - condutt. giallo / 4=Anodo - condutt. bianco)

Pin 5-6 Led Verde (5=Catodo / 6=Anodo - conduttore verde)

### Ponticelli

JP2 Reset hardware (per reset matricole e master cards)

### Significato Leds

Led Rosso

Power on

Led Giallo

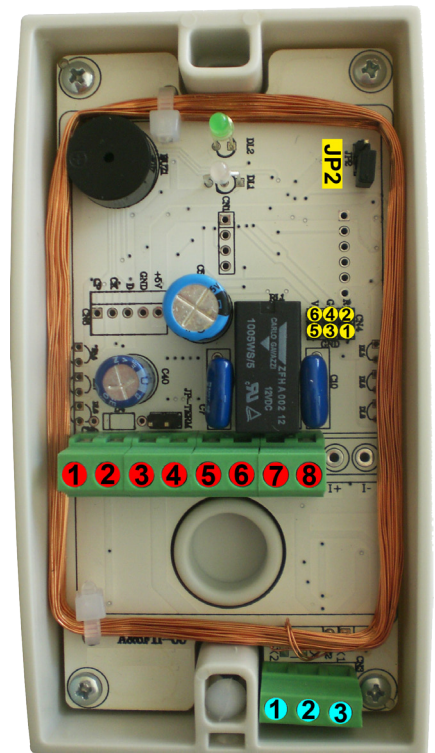
Lettura in corso

Led Verde

Avvenuta lettura e conseguente attivazione del Relè

Led Giallo lampeggiante

Attesa di un nuovo transponder da abilitare.



### PROCEDURA DI RESET E ACQUISIZIONE NUOVE MASTER CARDS

Per cancellare tutte le cards autorizzate e le master cards, seguire le seguenti istruzioni:

- a terminale spento, inserire il ponticello per cortocircuitare JP2
- alimentare il terminale: l'accensione con il ponticello inserito provoca la cancellazione di tutte le cards autorizzate e delle master cards.
- togliere il ponticello da JP2
- a questo punto i primi tre transponder letti vengono memorizzati nelle posizioni 0,1,2 della memoria e vengono riconosciuti come master cards (indispensabili per memorizzare nuove cards o per cancellare quelle vecchie).

Nel caso si voglia avere una singola master card è sufficiente leggere tre volte la stessa card.

### PROCEDURA DI MEMORIZZAZIONE DELLE NUOVE CARDS

Per memorizzare nuove cards, è sufficiente avvicinare all'antenna una master card ed, entro un tempo pari a 3 secondi, avvicinare al lettore la card da memorizzare.

Il tempo utile per l'abilitazione della nuova card è contraddistinto dalla segnalazione lampeggiante del led giallo accompagnato da un segnale acustico intermittente. Questa segnalazione inizia non appena viene riconosciuta una master card.

### PROCEDURA DI CANCELLAZIONE DELLE CARDS

Per ottenere la cancellazione di tutte le cards, è sufficiente avvicinare al lettore una master card e mantenerla davanti a quest'ultimo per un tempo pari a 7 secondi.

Al termine di questa operazione verranno cancellate tutte le cards eccetto le tre master cards.

## RTA MASTER CARD

### Introduction

RTA Master Card is a terminal which allows to read transponders, cards or keys.

Each terminal can store max 80 codes (80 cards or keys).

The tropicalized antenna 300APM is connected to the terminal 300RTA thanks to a multipolar cable max 2,5 m long.

### DESCRIPTION OF THE HARDWARE

#### ● Connector CN3

Pin1 Outside antenna TX2 (grey wire 0,22 mm)

Pin2 Outside antenna RX (red wire 0,75 mm)

Pin3 Outside antenna TX1 (black wire 0,75 mm)

#### ● Connector CN5

Pin1 +12 V DC power supply

Pin2 GND power supply

Pin6 Normally open contact of the relay

Pin7 Common contact of the relay

Pin8 Normally closed contact of the relay

#### ● Connector for outside antenna CN4 (300APM)

Pin 1-2 two-color red led (1=cathode / 2=anode - red conductor)

Pin 3-4 two-color green/yellow led (3=cathode - yellow conductor / 4=anode - white conductor)

Pin 5-6 red green (5=cathode / 6=anode - green conductor)

### Jumpers

JP2 Reset hardware (for reset serial no. and master cards)

### Meaning of the leds

Red led Power on

Yellow led Reading

Green led Successfully read and consequent activation of the relay

Flashing yellow led Waiting for a new transponder to store.

### PROCEDURE TO RESET AND ACQUIRE NEW MASTER CARDS

To cancel all the authorized cards and master cards, follow these instructions:

- with the terminal off, connect the jumper to short-circuit JP2
- feed the terminal: powering on with the jumper connected deletes all the authorized cards and all the master cards
- remove the jumper from JP2
- at this stage, the first three transponders read are stored in the positions 0, 1, 2 of the memory and are recognized as master cards (necessary to store new cards or to cancel the old ones)

In case a single master card is required, it is sufficient to read three times the same card.

### PROCEDURE TO STORE NEW CARDS

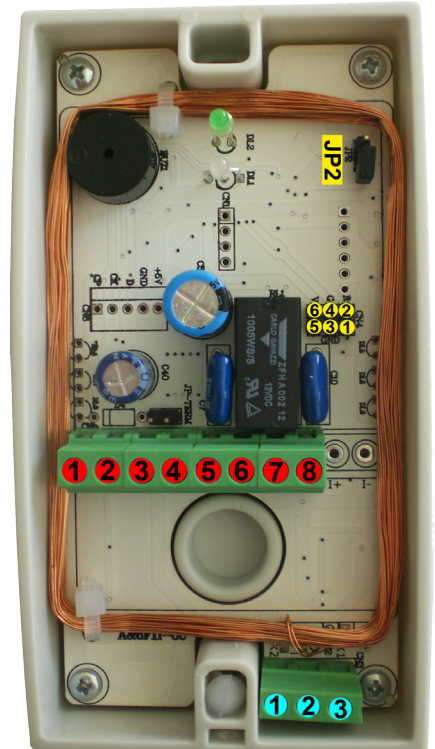
To store new cards, it is sufficient to bring a master card near the antenna and, within 3 seconds, bring the card to be stored near the reader.

Allowed storing is indicated by the flashing yellow LED together by an intermittent beep; this signalization starts as soon as a new master card is recognized.

### PROCEDURE TO DELETE OF THE CARDS

To delete all the cards, it is sufficient to bring a master card to a reader and keep it in front of it for 7 seconds.

At the end of this operation all the cards will be deleted except for the three master cards.



## RTA MASTER CARD

### Introduction

RTA Master Card est un dispositif qui permet la lecture du Transpondeur, de cartes ou de porte-clés.

Chaque dispositif peut mémoriser 80 codes maximum (80 cartes ou porte-clés).

L'antenne "tropicalisée" 300APM est connectée au dispositif 300RTA au moyen d'un câble "multipolaire" de longueur maximum de 2,5 mètres.

### DESCRIPTION HARDWARE

#### ● Connecteurs CN3

- Pin1 Antenne Extérieure TX2 (Câble gris 0,22 mm)
- Pin2 Antenne Extérieure RX (Câble rouge 0,75 mm)
- Pin3 Antenne Extérieure TX1 (Câble noir 0,75 mm)

#### ● Connecteurs CN5

- Pin1 Alimentation +12 V DC
- Pin2 Alimentation GND
- Pin6 Contact du relais normalement ouvert
- Pin7 Contact commun du relais
- Pin8 Contact du relais normalement fermé

#### ● Connecteur pour l'antenne extérieure CN4 (300APM)

- Pin 1-2 Led bicolore rouge (1=cathode / 2=Anode - conducteur rouge)
- Pin 3-4 Led bicolore vert/jaune (3=cathode - conducteur jaune / 4=Anode - conducteur blanc)
- Pin 5-6 Led vert (5=cathode / 6=Anode - conducteur vert)

### Petit ponts

- JP2 Rétablir le logiciel (pour rétablir les cartes et la carte maître)

### Diagnostic Leds

- Led Rouge Power on
- Led Jaune Lecture en cours
- Led Vert Lecture effectuée et par conséquent mise en service du relais
- Led Jaune clignotant Attente d'un nouveau transpondeur à mémoriser

### PROCÉDURE POUR RÉTABLIR ET ACQUÉRIR LES NOUVELLES CARTES MAÎTRES

Pour annuler toutes les cartes autorisées ainsi que les cartes maîtres, suivre le mode d'emploi ci-dessous:

- avec le dispositif éteint, il faut brancher le petit pont pour court-circuiter JP2
- activer le dispositif: la mise en service avec le petit pont branché cause l'annulation de toutes les cartes autorisées et des cartes maîtres.
- débrancher le petit pont de JP2
- à ce moment les premiers trois transpondeurs affichés sont mémorisés aux positions 0,1,2 de la mémoire et ils sont reconnaissables comme cartes maîtres (indispensables pour mémoriser les nouvelles cartes maîtres ou annuler celles précédentes).

Dans le cas on veut une seule carte maître il est nécessaire de lire trois fois la même carte.

### PROCÉDURE POUR MÉMORISER LES NOUVELLES CARTES

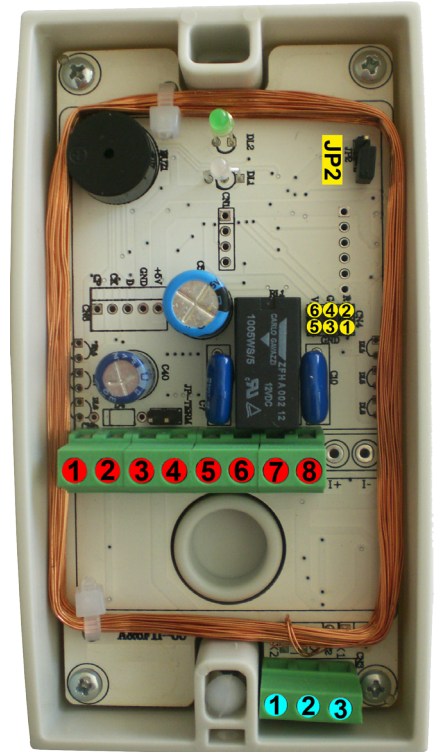
Pour mémoriser les nouvelles cartes, il faut approcher une carte maître à l'antenne et, dans un temps de 3 secondes, approcher la carte à mémoriser au lecteur.

Le temps nécessaire pour mémoriser la nouvelle carte est marqué par la signalisation clignotante du led jaune accompagné d'un signal sonore intermittent. Ce signal commence dès que le système apprend une master card.

### PROCÉDURE POUR ANNULER LES CARTES

Pour effectuer l'annulation de toutes les cartes, il faut approcher une carte maître au lecteur pendant un temps de 7 secondes.

A la fin de cette phase toutes les carte sont annulées à l'exception de trois cartes maîtres.



## RTA MASTER CARD

### Introducción

El RTA Master Card es un lector de proximidad para Transponder, Tarjetas o Llaves de proximidad.

Cada aparato puede memorizar hasta 80 códigos (80 tarjetas o llaves).

La antena tropicalizada 300APM se conecta al aparato 300RTA por medio de un cable multipolar largo hasta 2.5 m.

### DESCRIPCIÓN HARDWARE

#### ● Conector CN3

Pin1 Antena Exterior TX2 (Cable Gris 0,22 mm)

Pin2 Antena Exterior RX (Cable Rojo 0,75 mm)

Pin3 Antena Exterior TX1 (Cable Negro 0,75 mm)

#### ● Conector CN5

Pin1 Alimentación + 12V DC

Pin2 Alimentación GND

Pin6 Contacto Normalmente Abierto del Relé

Pin7 Contacto Común del Relé

Pin8 Contacto Normalmente Cerrado del Relé

#### ● Conector para Antena Exterior CN4 (300APN)

Pin 1-2 LED Rojo Bicolor (1 = Cátodo / 2 = Ánodo - Cable Rojo)

Pin 3-4 LED Verde/Amarillo Bicolor (3 = Cátodo - Cable Amarillo / 4 = Ánodo - Cable Blanco)

Pin 5-6 LED Verde (5 = Cátodo / 6 = Ánodo - Cable Verde)

### Puentes

JP2 Reset Hardware (para reset de matrículas y master cards)

### LEDs

LED Rojo Power ON

LED Amarillo Leyendo

LED Verde Lectura terminada - Activación Relé

LED Amarillo intermitente Esperando nuevo transponder

### PROCEDIMIENTO DE RESET Y ADQUISICIÓN NUEVAS TARJETAS MASTER

Para cancelar todas las tarjetas autorizadas y las Tarjetas Master:

- Con el aparato pagado, puentear JP2
- Alimentar el aparato: prendiéndose con el puente insertado, el aparato borra todas las tarjetas autorizadas y las Tarjetas Master.
- Quitar el puente de JP2
- Ahora, los primeros tres transponder leídos se memorizarán en las posiciones 0, 1 y 2 y se reconocerán como Tarjetas Master (indispensables para memorizar nuevas tarjetas o borrar las antiguas).

Si solo se requiere una Tarjeta Master, leer tres veces el mismo transponder.

### PROCEDIMIENTO DE MEMORIZACIÓN NUEVAS TARJETAS

Para memorizar nuevas tarjetas, es suficiente acercar una Tarjeta Master a la antena y, dentro de tres segundos, acercar al aparato la tarjeta que se quiere memorizar.

En cuanto el sistema reconoce una Tarjeta Master, el LED Amarillo intermitente, acompañado de un tono intermitente, avisa el tiempo útil para habilitar una nueva tarjeta. Este reporte empieza tan pronto como se hubiese reconocido una mastercard.

### PROCEDIMIENTO DE CANCELACIÓN DE TARJETAS

Para borrar todas las tarjetas autorizadas, es suficiente acercar una Tarjeta Master al dispositivo y mantenerla en esta posición durante 7 segundos.

Al termine de esta operación todas las tarjetas (con exclusión de las tres Tarjetas Master).

